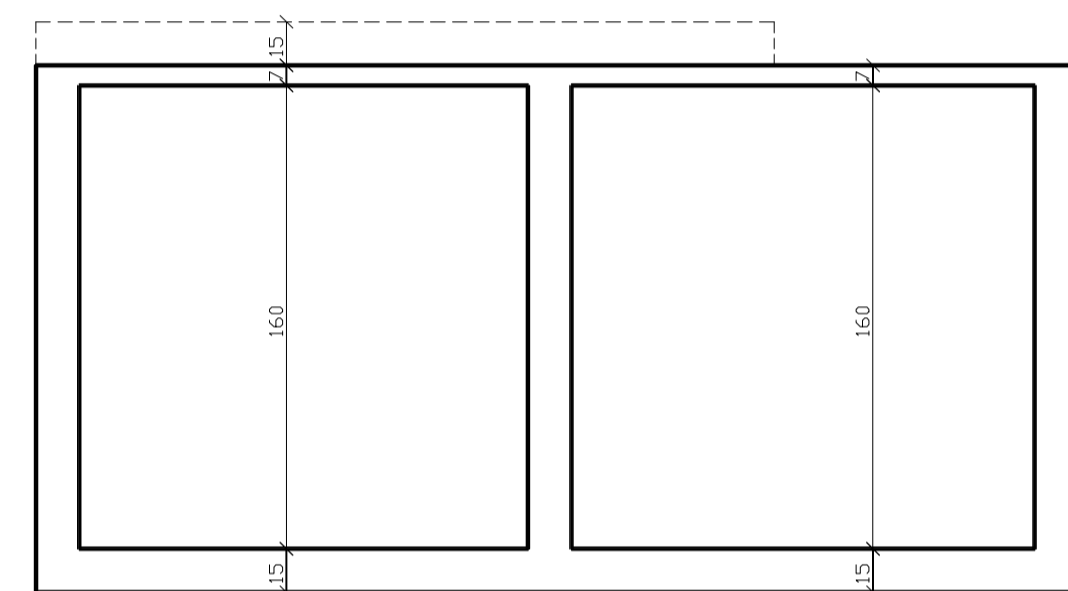
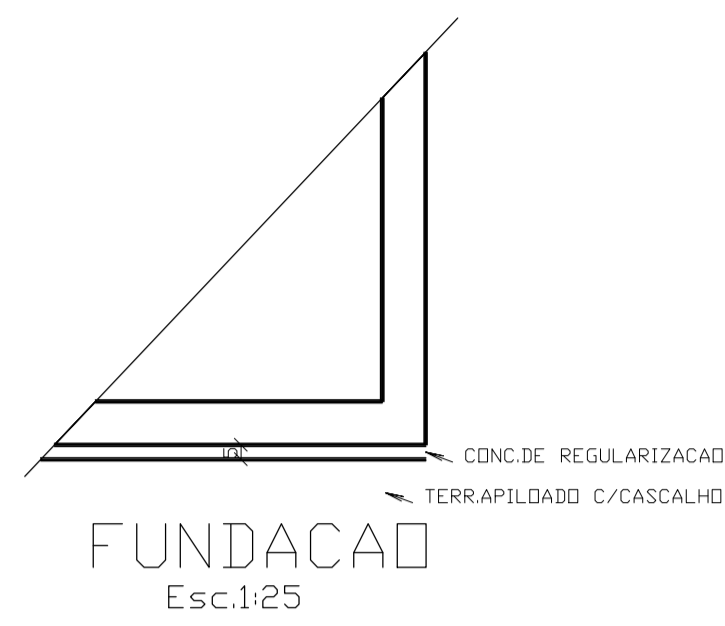
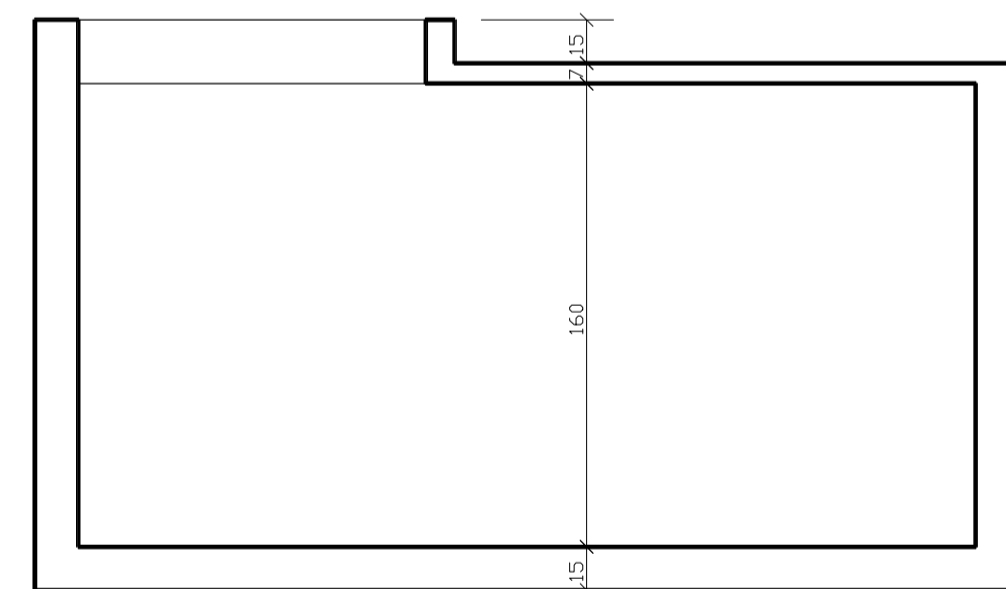


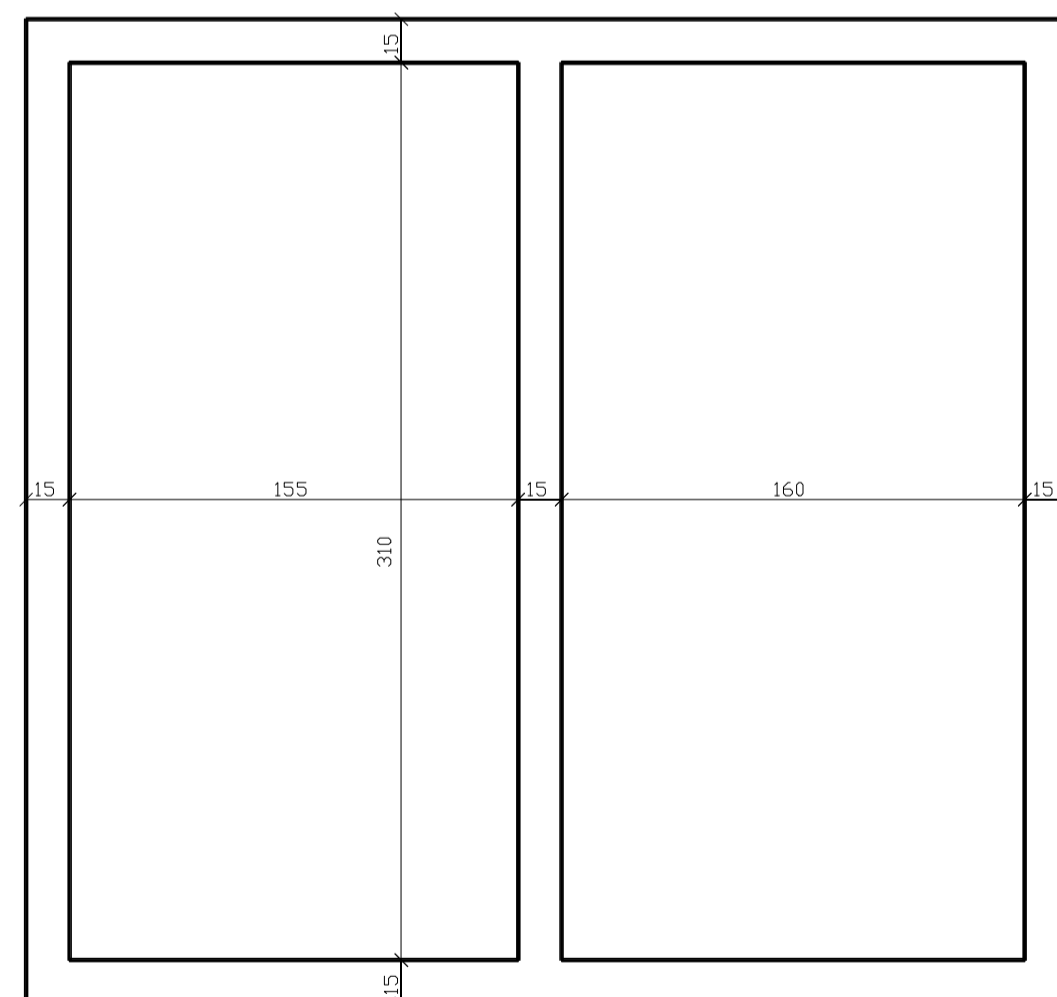
RESERVATÓRIO INFERIOR
VOLUME TOTAL= 15.000L
PLANTA BAIXA
Esc.1:25



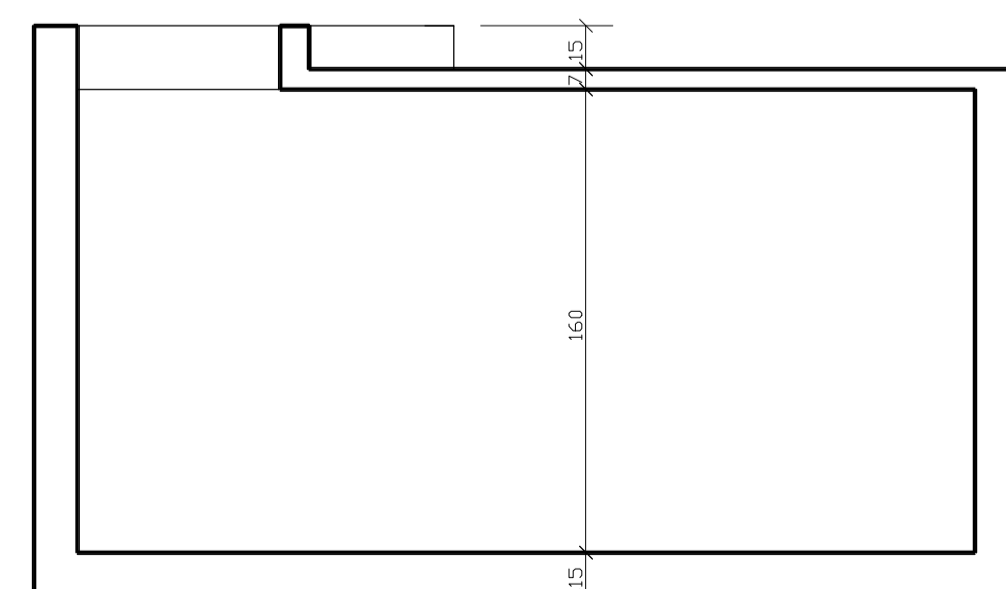
CORTE A-A
Esc.1:25



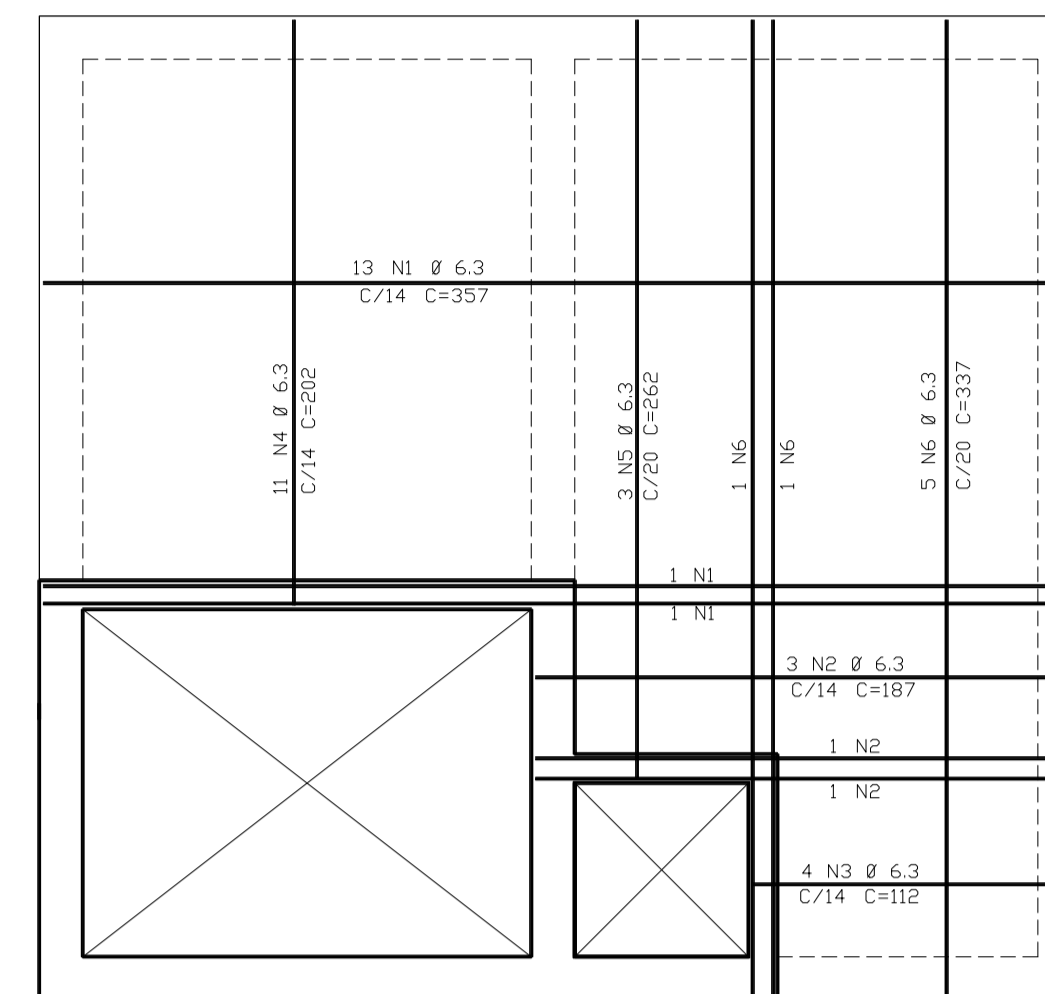
CORTE B-B
Esc.1:25



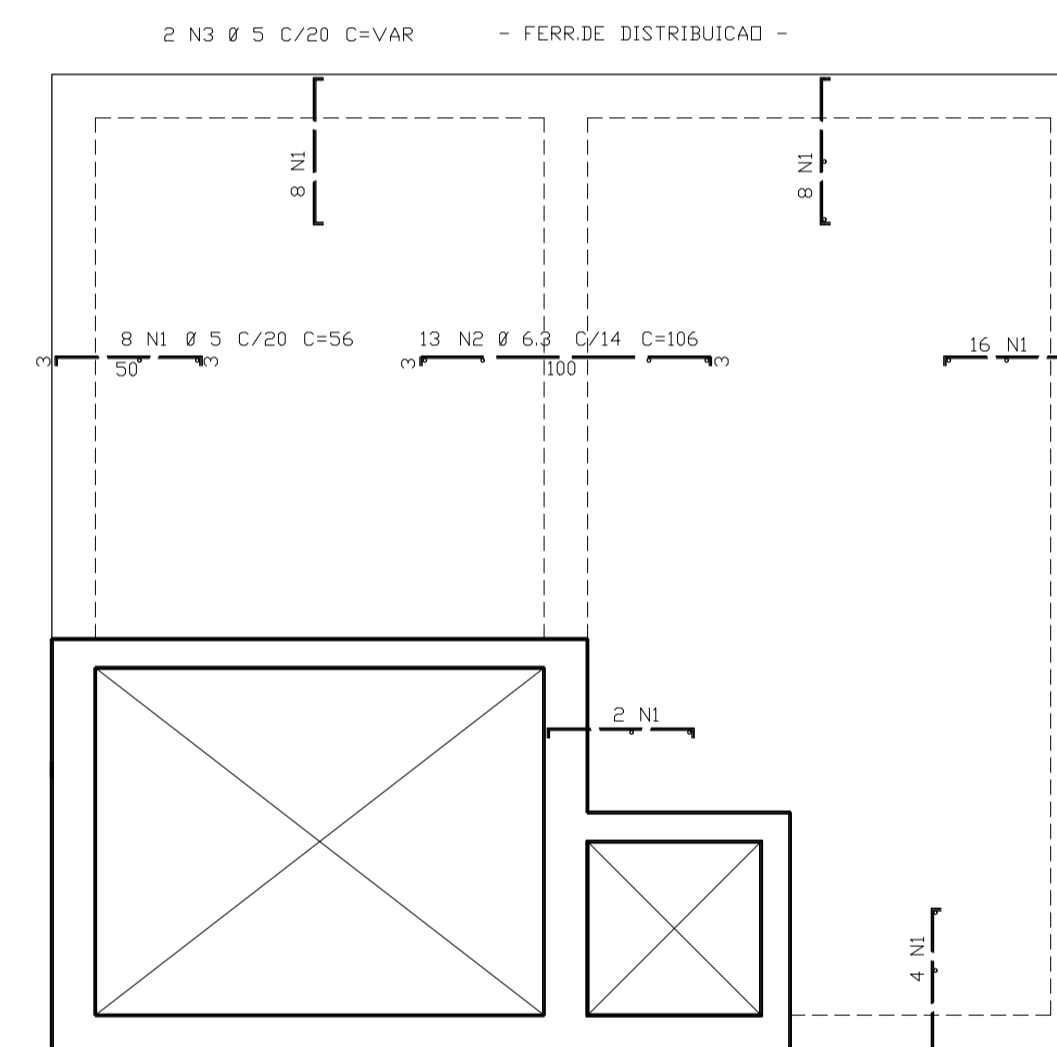
PAREDES
Esc.1:25



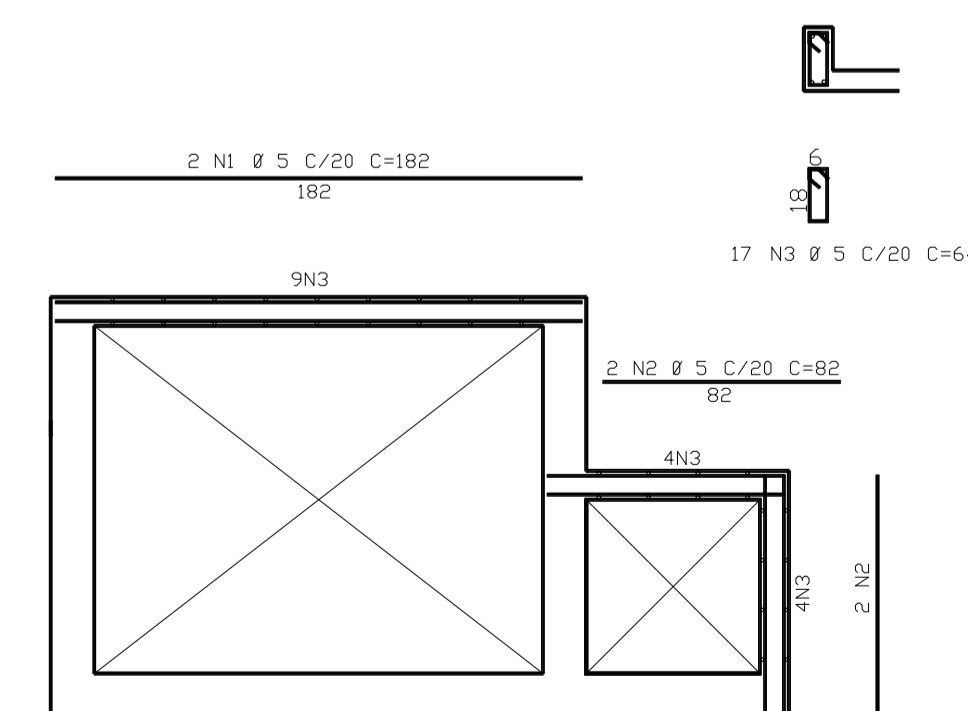
CORTE C-C
Esc.1:25



TAMPA +
Esc.1:25



TAMPA -
Esc.1:25



VISITA
Esc.1:25

	ACD	POS	BIT (mm)	QUANT	COMPRIMENTO UNIT (cm)	TOTAL (cm)
TAMPA -	60B	1	5	46	56	2576
	50A	2	6.3	13	106	1378
	60B	3	5	2	--VAR--	2720
TAMPA +	50A	1	6.3	15	357	5355
	50A	2	6.3	5	187	935
	50A	3	6.3	4	112	448
	50A	4	6.3	11	202	2222
	50A	5	6.3	3	262	786
	50A	6	6.3	7	337	2359
VISITA	60B	1	5	2	182	364
	60B	2	5	4	92	328
	60B	3	5	17	64	1088

	ACD	BIT (mm)	COMPR (cm)	PESD (kg)
	60B	5	71	11
	50A	6.3	135	34
Peso Total	60B =			11 kg
Peso Total	50A =			34 kg

PROJETO PADRÃO - FNDE

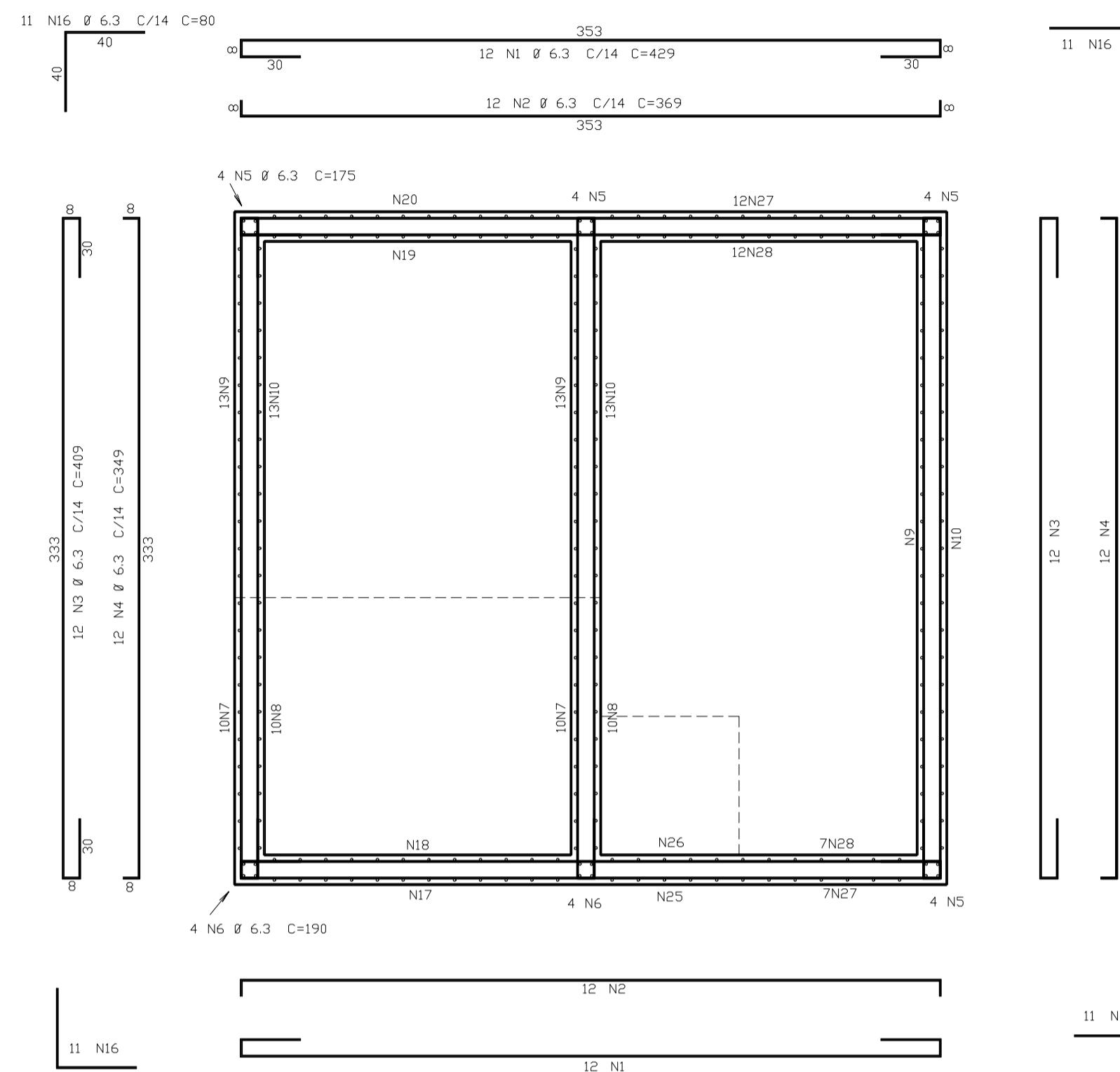
MUNICÍPIO - UF: _____
 PROPRIETÁRIO: _____
 ENDEREÇO: _____
 PROPRIETÁRIO: _____
 RESP. TÉCNICO: Eng. Civil Roger Pacheco Piággio Couto - CREA-GO 2001/D
 Eng. Civil Pedro Augusto de Alencar Neto - CREA-GO 2959/D
 Eng. Civil Natan Aron Birenbaum - CREA: 46081-DRJ - REVISOR
 AUTOR DO PROJETO: _____

DLFO: _____ CREA: _____
 RA: _____

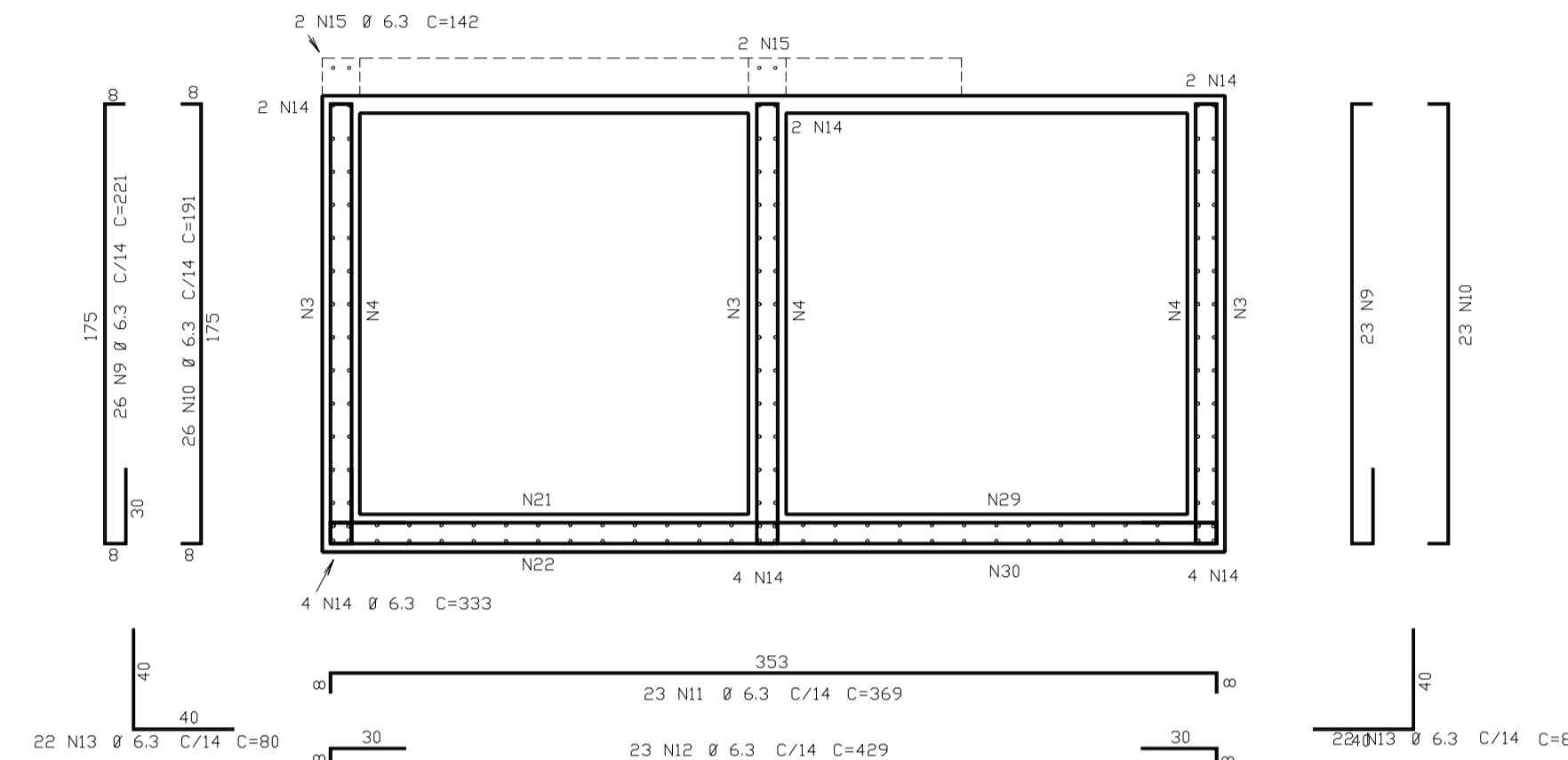
OBSERVAÇÕES:

ESCOLA 12 SALAS DE AULA
PROJETO HIDROSSANITÁRIO

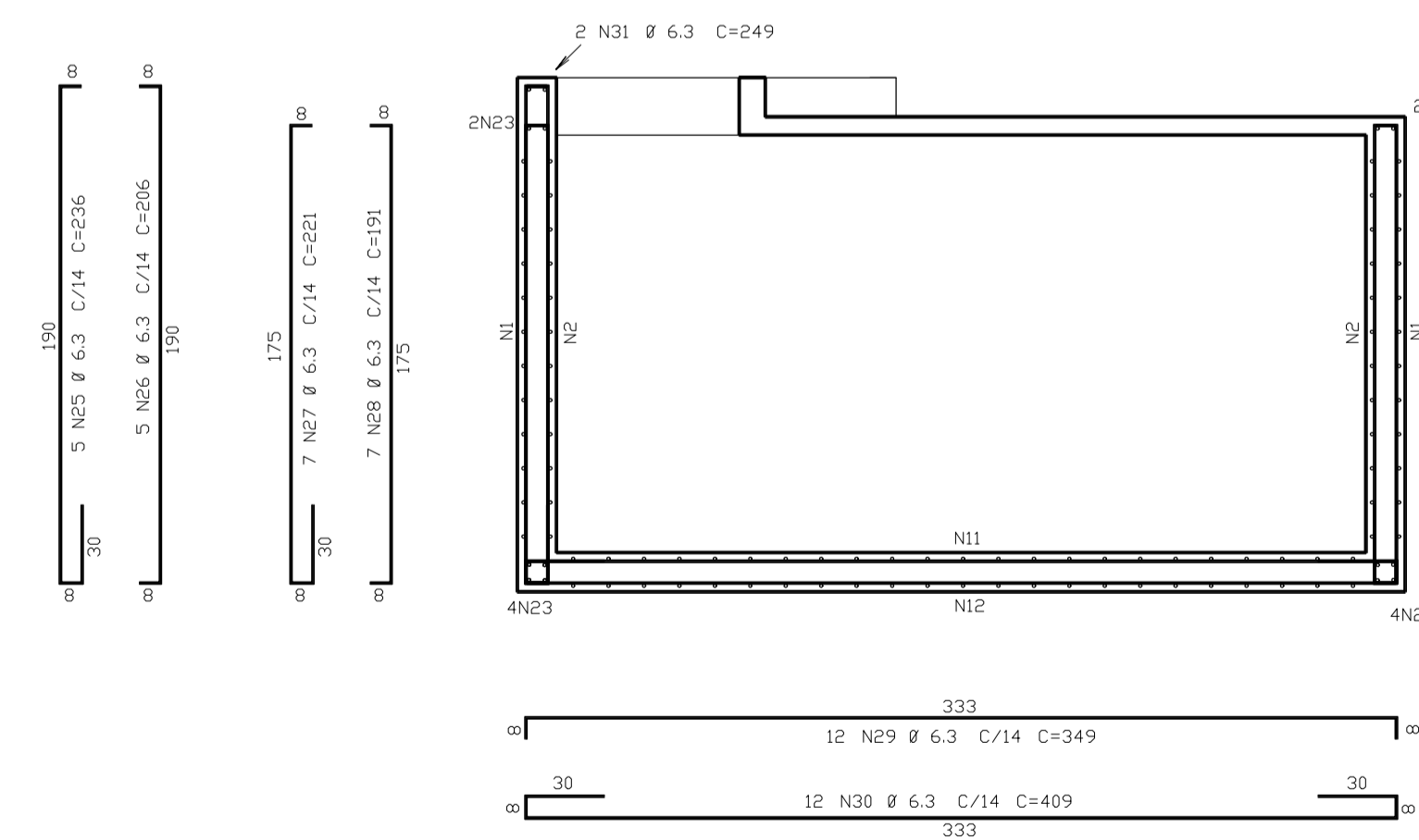
COORDENAÇÃO CGEST - Coordenação Geral de Infraestrutura Educacional	RESERVATÓRIO ENTERRADO DE 15.000L FORMAS, CORTES, FUNDAÇÃO, ARMAÇÃO DA TAMPA E VISITA	HID
REVISÃO R.03	ESCALA INDICADA DATA EMISSÃO MAIO/2014	PRANCHA 11/14
FORMATO A1 (841x594)		



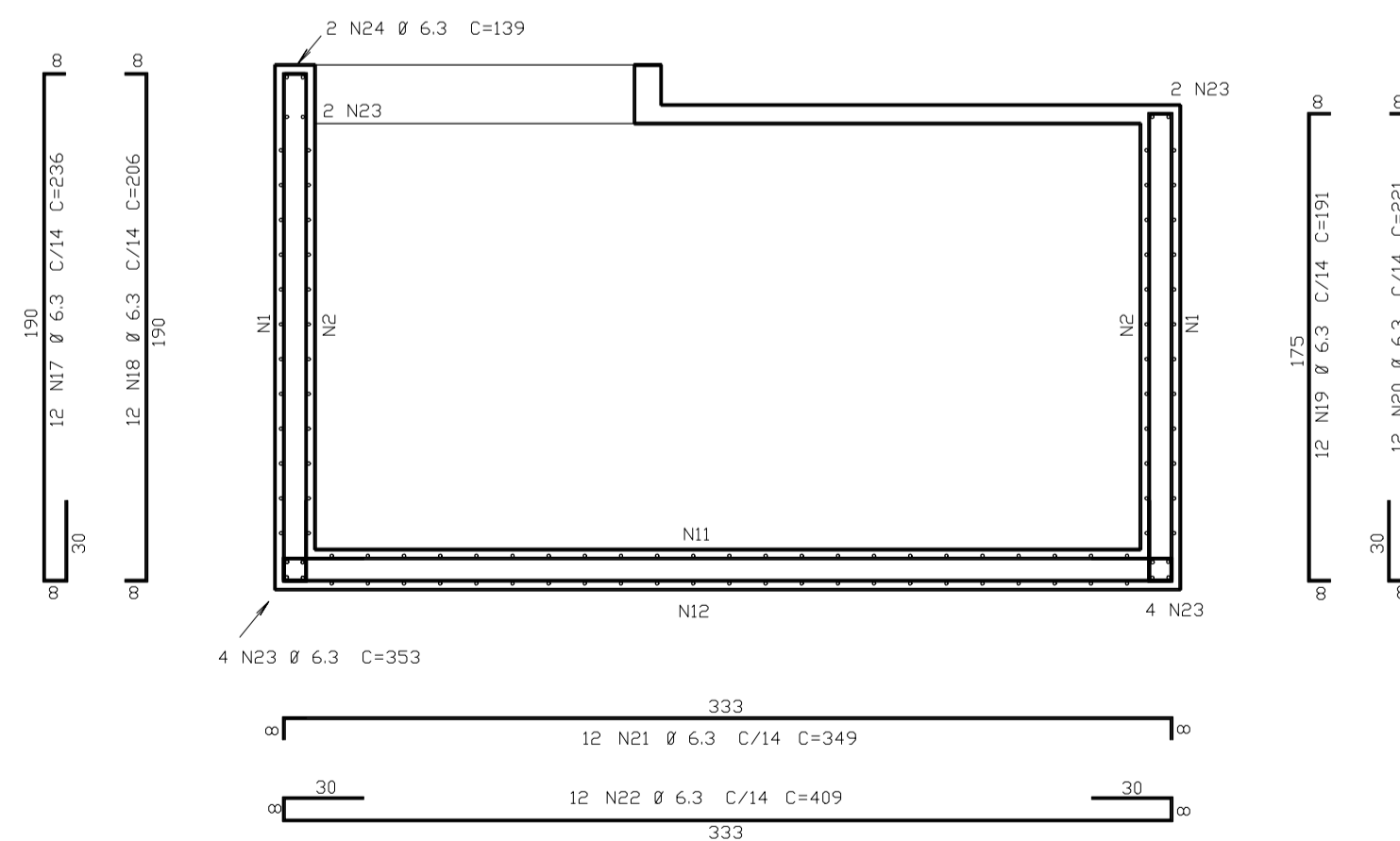
PAREDES
Esc.1:25



CORTE A-A
Esc.1:25



CORTE C-C
Esc.1:25



CORTE B-B
Esc.1:25

ACD	POS	BIT (mm)	QUANT	COMPRIMENTO	
				UNIT (cm)	TOTAL (cm)
CORTE A-A					
50A	7	6.3	20	236	4720
50A	8	6.3	20	206	4120
50A	9	6.3	49	221	10829
50A	10	6.3	49	191	9339
50A	11	6.3	23	369	8487
50A	12	6.3	23	429	9867
50A	13	6.3	44	80	3520
50A	14	6.3	18	333	5994
50A	15	6.3	4	142	568
CORTE B-B					
50A	17	6.3	12	236	2832
50A	18	6.3	12	206	2472
50A	19	6.3	12	191	2292
50A	20	6.3	12	221	2652
50A	21	6.3	12	349	4188
50A	22	6.3	12	409	4908
50A	23	6.3	12	353	4236
50A	24	6.3	2	139	278
CORTE C-C					
50A	25	6.3	5	236	1180
50A	26	6.3	5	206	1030
50A	27	6.3	19	221	4199
50A	28	6.3	19	191	3629
50A	29	6.3	12	349	4188
50A	30	6.3	12	409	4908
50A	31	6.3	2	249	498
PAREDES					
50A	1	6.3	24	429	10296
50A	2	6.3	24	369	8856
50A	3	6.3	36	409	14724
50A	4	6.3	36	349	12564
50A	5	6.3	16	175	2800
50A	6	6.3	8	190	1520
50A	16	6.3	44	80	3520

RESUMO ACD CA 50-60			
ACD	BIT (mm)	COMPR (m)	PESO (kg)
50A	6.3	1552	388
Peso Total		50A =	388 kg

PROJETO PADRÃO - FNDE

MUNICÍPIO - UF: _____

PROPRIETÁRIO: _____

ENDEREÇO: _____

PROPRIETÁRIO: _____

RESP. TÉCNICO: _____ CREA _____

Eng. Civil Roger Pacheco Piággio Couto - CREA-GO 200110
Eng. Civil Pedro Augusto de Alencar Neto - CREA-GO 28590D
Eng. Civil Natan Anton Bierbaum - CREA- 46081-DRJ - REVISOR

AUTOR DO PROJETO _____

DLFO	CREA
	RA

OBSERVAÇÕES:

ESCOLA 12 SALAS DE AULA PROJETO HIDROSSANITÁRIO		
COORDENAÇÃO CGEST - Coordenação Geral de Infraestrutura Educativa	RESERVATÓRIO ENTERRADO DE 15.000L ARMAÇÃO DAS PAREDES (HORIZ.) E CORTES (VERT.)	HID
REVISÃO R.03	ESCALA 1/25 DATA EMISSÃO MAIO/2014	PRANCHA 12/14
FORMATO A1 (841x594)		